



CGRET
Association des retraités
du Groupe Capgemini

escape

Association des anciens collaborateurs de Capgemini



ECOSSE

« DECOUVERTE ECOSSAISE »

6 jours / 5 nuits - Au départ de Paris



Inscriptions et renseignements : Marion

Téléphone : 01 88 89 78 70 (de 08h00 à 16h00)

Mail : gc@voyagestechnique.fr



CGRET

Association des retraités
du Groupe Capgemini

escape

Association des anciens collaborateurs de Capgemini







Notre savoir faire

Avec Partance, chaque voyage est pensé avec passion et précision

Depuis plus de 40 ans, nous accompagnons les associations, collectivités et CSE, dans la création de voyages sur-mesure, conçus pour répondre à leurs envies, en lien étroit avec des partenaires locaux de confiance.

Pourquoi partir avec Partance ?

-  Un(e) commercial(e) de votre région pour un accompagnement personnalisé
-  Une équipe réactive et à l'écoute à chaque étape
-  Une assistance téléphonique francophone 24h/24, 7j/7 pendant votre voyage
-  Des programmes construits avec soin par des passionnés du voyage

Et parce que la qualité est au cœur de notre démarche, Partance est :

- ✓ Agréé par l'Association Internationale du Transport Aérien (IATA)
- ✓ Adhérent aux des entreprises du voyage (EDV)
- ✓ Membre de l'Association Professionnelle de Solidarité du Tourisme (APST), fonds de garantie professionnel.
- ✓ Membre du Cercle économique des agences groupistes (C.E.A.G)

Une question, un dernier détail à régler ?

Notre équipe est joignable du lundi au vendredi.
Voyagez l'esprit tranquille, on s'occupe du reste.



**LES ENTREPRISES
DU VOYAGE**

APST
Association Professionnelle
de Solidarité du Tourisme



Retrouvez-nous sur www.transunivers.fr ainsi que sur les réseaux sociaux :



Les points forts

Si les fantômes et le monstre du loch Ness attirent encore quelques voyageurs, l'Ecosse c'est avant tout une nature brute et sauvage, une histoire riche et une culture singulière, le reflet d'un mélange entre cultures anglo-saxonne et gaélique. Partez à la découverte de paysages époustouflants, ne manquez pas les Highlands, ses moutons et vaches à franges rebelles. Comme le whisky, un voyage en Écosse est un délice de fin connaisseur.

Les points forts de votre programme :

Confort de voyage :

- Vols A/R directs avec Transavia
- Transferts et excursions en autocar climatisé

Hébergement de qualité :

- Séjour en hôtels 3*

Les Repas :

- Formule pension complète.
- Déjeuners dans des restaurants typiques pour découvrir la gastronomie locale.

Accompagnement professionnel :

- Guide francophone **durant tout le circuit**
- Assistance téléphonique francophone 24h/24 – 7j/7
- Programme testé et approuvé par notre équipe.

Expériences uniques :

- Visite du Château de Stirling,
- Découverte de la Galerie d'Art de Kelvingrove
- Expérience autour du whisky
- Mini-croisière sur le Loch Ness
- Visites culturelles



CGRET

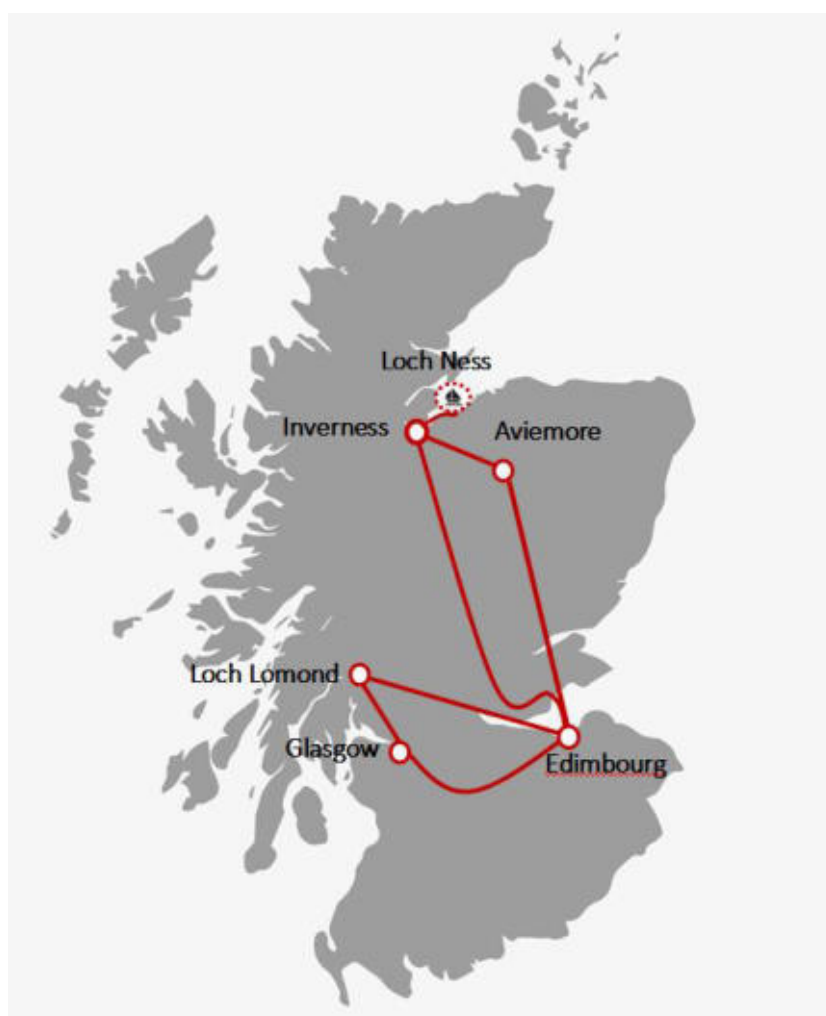
Association des retraités
du Groupe Capgemini

escape

Association des anciens collaborateurs de Capgemini



Votre itinéraire



Jour 1	Paris ➔ Edimbourg	✈
Jour 2	Edimbourg / Region Glasgow / Loch Lomond / Edimbourg	
Jour 3	Edimbourg	
Jour 4	Edimbourg – Aviemore – Iverness	
Jour 5	Iverness – Loch Ness	
Jour 6	Edimbourg ➔ Paris	✈



JOUR 1 PARIS ➔ EDIMBOURG

Temps de vol : environ 1h40

Convocation des participants à l'aéroport de Paris.

Assistance aux formalités d'enregistrement.

➔ Envol à destination d'Edimbourg sur vol régulier direct **Transavia**.

A votre arrivée à Edimbourg, accueil et assistance par votre guide francophone.

Déjeuner en cours de route.

Visite du Château de Stirling, un des châteaux les plus grands et importants d'Écosse, construit principalement aux XVe et XVIe siècles, et qui a joué un rôle crucial dans l'histoire du pays, notamment durant les guerres d'indépendance contre l'Angleterre.

Transfert à votre hôtel dans la région d'Edimbourg et installation.

Dîner avec 1 boisson incluse et nuit à l'hôtel.

JOUR 2 EDIMBOURG – REGION GLASGOW – LOCH LOMOND – EDIMBOURG

Environ 196 km

Petit-déjeuner à l'hôtel.

Départ pour un tour panoramique rapide de **Glasgow**, une ville en plein renouveau. Trépidante, audacieuse et branchée, elle évolue à grande vitesse. Son architecture victorienne est aujourd'hui prise d'assaut par les bars et restaurants à la mode.

Découverte du célèbre artiste Charles Rennie Mackintosh à la galerie Kelvingrove – Cet artiste et architecte écossais est une figure majeure du mouvement de l'Art nouveau à travers le monde.

Courte visite **aux vaches des Highlands** dans le **park Pollok** pour un arrêt photo.

Départ vers le Loch Lomond et arrêt photo sur les rives du loch afin d'apprécier la vue sur les îles au milieu du lac.

Déjeuner sur le bord du loch (suivant la disponibilité).

Arrêt photo sur les rives du Loch Lomond afin d'apprécier la vue sur les petites îles au milieu du loch.

Retour à l'hôtel. *Dîner*, nuit à l'hôtel en région d'Édimbourg.



JOUR 3 EDIMBOURG

Environ 90 km

Petit déjeuner à l'hôtel.

Départ pour un tour panoramique de la ville.

Édimbourg est l'une des villes les plus fascinantes du monde. Personne ne résiste au charme de ses voûtes et de ses ruelles, de son cadre spectaculaire, de son richissime patrimoine architectural et de sa vigueur culturelle. Vous découvrirez le quartier médiéval et le château qui domine la ville du haut de ses 120 mètres, le Royal Mile, la cathédrale Saint-Gilles, la nouvelle ville et ses maisons géorgiennes du XVIII^e siècle, les hôtels particuliers aux façades néo-classiques, Charlotte Square.

Visite du Château d'Édimbourg.

Depuis près de 3000 ans, le rocher du château d'Édimbourg fait office de forteresse. De sa position dominante au centre de la capitale écossaise, le grandiose château d'Édimbourg est une véritable icône historique au cœur de l'Ancienne Ville. A ce titre, il a été classé au Patrimoine Mondial de l'UNESCO. Le château a, au cours de son histoire mouvementée, été le témoin de certains des événements majeurs de l'histoire écossaise. Ce majestueux bâtiment abrite aujourd'hui une caserne militaire, musées, palais royaux mais aussi et surtout les Honneurs de l'Ecosse, la couronne et le sceptre royal d'Ecosse.

Déjeuner.



CGRET

Association des retraités
du Groupe Capgemini

escape

Association des anciens collaborateurs de Capgemini

Visite du Royal Yacht Britannia.

Il servait à la reine Elizabeth II et les membres de la famille royale pour leurs voyages officiels et privés. Ancré à Leith il offre aux visiteurs une plongée dans la vie à bord de ce navire emblématique, avec la possibilité d'explorer les quartiers d'habitation, les salles d'apparat et même le pont.

Retour à l'hôtel.

Dîner et nuit à l'hôtel



JOUR 4 EDIMBOURG – AVIEMORE – IVERNESS

Environ 250 km

Petit-déjeuner à l'hôtel.

Départ en direction d'Aviemore.

Arrêt photo à Pitlochry.

Visite Château de Blair, une résidence historique appartenant à la famille Atholl. Il est célèbre pour son architecture impressionnante, ses magnifiques jardins et son rôle en tant que siège du duc d'Atholl.

Déjeuner en cours de route.

Visite de la « Scotch Whisky Expérience »

Découvrez ce qui rend unique le whisky écossais. Apprenez-en plus sur les régions de l'Écosse productrices de whisky et sur les influences qu'elles ont exercées sur les différents whiskies écossais. Admirez cette distillerie modèle et apprenez-en plus sur la fabrication du whisky. Une dégustation du whisky écossais est organisée pour les adultes.

Suivant disponibilité, il est possible que l'expérience autour du whisky se déroule à un autre moment de ce tour.

Dîner et nuit à l'hôtel dans la région d'Inverness.



CGRET

Association des retraités
du Groupe Capgemini

escape

Association des anciens collaborateurs de Capgemini



JOUR 5 IVERNESS – LOCH NESS

Environ 85 km

Petit-déjeuner à l'hôtel.

Départ pour **Inverness**, capitale des Highlands située à l'embouchure de la rivière Ness, à l'extrémité nord du Great Glen.

Ensuite une **visite de Fort George**, une forteresse du XVIIIe siècle construite après la rébellion jacobite de 1745, encore utilisée par l'armée aujourd'hui. Le musée jacobite, à proximité, raconte l'histoire émouvante de ces soulèvements à travers objets, armes et récits du passé écossais.

Déjeuner en cours de route.

Départ pour le Loch Ness.

Mini-croisière sur le Loch Ness (environ 30 minutes)

Quoi de plus fascinant que de découvrir le Loch Ness au cours d'une croisière avec Loch Ness by Jacobite. Qu'il s'agisse d'un court trajet sur les eaux paisibles de ce loch légendaire ou d'une découverte tout au long de la journée, avec escale au château d'Urquhart, vous serez aux premières loges pour observer la vie du loch, et peut-être apercevoir l'aimable ®Nessie, monstre du Loch Ness.

Cette croisière vous débarquera aux **ruines du Château d'Urquhart**.

(Construit au 14e siècle, il fut partiellement détruit par les armées anglaises en 1745 pour éviter qu'il ne tombe aux mains de rebelles Jacobites).

Les ruines occupent un promontoire rocheux, position stratégique dominant le Loch Ness.

Dîner et nuit à l'hôtel.



CGRET

Association des retraités
du Groupe Capgemini

escape

Association des anciens collaborateurs de Capgemini



JOUR 6 IVERNESS – EDIMBOURG → PARIS

Temps de vol : 1h40

Petit déjeuner à l'hôtel.

Départ pour la visite du Highland Folk Museum qui présente une belle collection d'objets mettant en scène maints aspects de la culture et de la vie dans les Highlands. Ce musée de plein air réunit des chaumières traditionnelles, une scierie, une école, un refuge de berger et un bureau de poste. Des comédiens en costumes d'époque s'y livrent à des démonstrations de sculpture sur bois, de filage de la laine et de cuisine sur feu de tourbe. Les bâtisses du hameau reconstitué de Baile Gean ont servi de décor à la série télévisée Outlander.

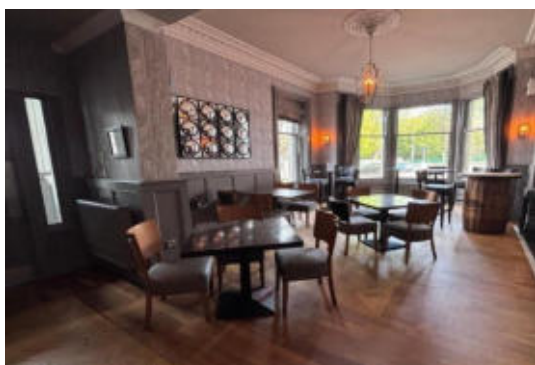
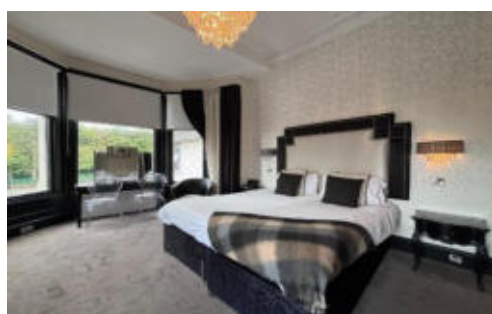
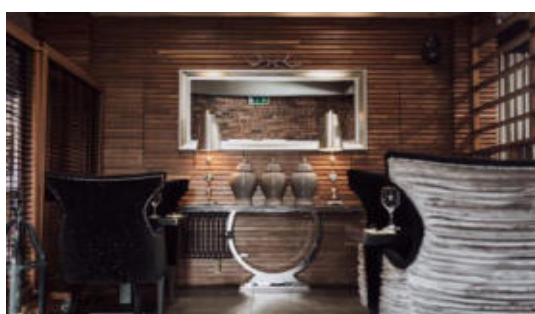
Déjeuner en cours de route.

Transfert à l'aéroport d'Edimbourg, assistance aux formalités d'enregistrement et envol à destination de Paris sur vol régulier direct **Transavia**. Arrivée à **Paris**.



Votre Hôtel dans la région d'Edimbourg

RICHMOND PARK HOTEL 3***



Offrant des vues pittoresques sur le fleuve Forth, le Richmond Park Hotel, établissement à la gestion familiale, comprend un domaine. Toutes les chambres du Richmond Park Hotel disposent d'une salle de bains privative, d'une télévision et d'un plateau/bouilloire. Le dîner est servi dans le restaurant-grill. Le bar-salon séparé propose un éventail de bières. Situé à 20 minutes de route, le centre-ville d'Edimbourg comporte un large éventail de magasins, lieux de vie nocturne et lieux d'intérêt historiques.



Wifi gratuit



Restaurant



Climatisation



Chambres familiales

Votre Hôtel dans la Région D'INVERNESS

HOTEL PREMIER INN INVERNESS MILBURN 3***



Construit sur le site de l'ancienne distillerie de whisky Millburn, cet hôtel chaleureux de 62 chambres allie le charme rustique de l'extérieur au confort moderne typique de Premier Inn à l'intérieur.

Les chambres disposent d'une salle de bain privative, d'une télévision.

Un grand bar-restaurant sur place reste ouvert jusqu'à tard, et avec seulement dix minutes de marche jusqu'au centre-ville, à la gare routière et à la gare ferroviaire, vous profitez d'un emplacement idéal — proche de l'animation, mais suffisamment à l'écart pour vous détendre.

 Wifi gratuit
  Bar
  Climatisation
  Chambres familiales
  Réception 24h/24



CGRET
Association des retraités
du Groupe Capgemini

escape

Association des anciens collaborateurs de Capgemini



ECOSSE

« DECOUVERTE ECOSSAISE »

6 jours / 5 nuits

PRIX PAR PERSONNE	20/24	25/29	30/34	35/39	40	Ch.indiv*
DU 5 AU 10 MAI 2026	2 069 €	1 959 €	1 885 €	1 829 €	1 779 €	459 €



Savoir-faire
depuis plus de 40 ans



Contact privilégié
& voyage sur-mesure



Assistance francophone
24h/24 & 7J/7

Les horaires de vols à titre indicatif TRANSAVIA

PARIS ORY/ EDIMBOURG
EDIMBOURG / PARIS ORY

10h30-11h25
19h05-22h05

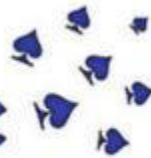


CGRET

Association des retraités
du Groupe Capgemini

escape

Association des anciens collaborateurs de Capgemini



CE PRIX COMPREND

TRANSPORTS & FORMALITES

- ✓ Le transport aérien PARIS / EDIMBOURG / PARIS sur vols réguliers TRANSAVIA.
- ✓ Les taxes d'aéroport : 85 € à ce jour par personne.
- ✓ Les excursions, transferts et visites mentionnés en autocar climatisé.
- ✓ Les transferts directs avec guide jour 1 et 6 aéroport/hôtel et hôtel/aéroport.
- ✓ Le bagage en soute de 15 kg.

HEBERGEMENTS

- ✓ Le logement en chambre double 5 nuits en hôtels 3*

REPAS & SOIREES

- ✓ Les repas mentionnés dans le programme : la pension complète du déjeuner du jour 1 au déjeuner du jour 6 avec déjeuners 2 plats et dîner 3 plats.
- ✓ LE VERRE DE BIENVENUE au restaurant le 1^{er} jour (Soda ou 1 verre de vin ou 1 bière)
- ✓ THE ou CAFE et EAU en carafe AUX REPAS.

ASSURANCES - ASSISTANCE - GARANTIE

- ✓ La garantie APS (garantie totale des fonds déposés).
- ✓ L'assistance de notre transfériste à l'aéroport de Paris.
- ✓ L'assistance de notre correspondant local.
- ✓ L'intervention rapide et efficace de notre réceptif local en cas de besoin.
- ✓ Service du même guide accompagnateur francophone pendant toute la durée du séjour.
- ✓ L'assistance téléphonique de notre équipe d'astreinte 24H/24, 7J/7 durant votre voyage.
- ✓ L'assurance assistance rapatriement VYV.

VISTES ET EXCURSIONS

- ✓ Les visites et excursions mentionnées au programme :
 - Château de Stirling
 - Galerie d'Art de Kelvingrove
 - Château d'Urquhart
 - Expérience autour du whisky
 - Fort George
 - Mini-croisière sur le Loch Ness (30 min)
 - Château de Blair
 - Château d'Édimbourg
 - Highland Folk Museum



REUNION & CARNET DE VOYAGE

- ✓ Une pochette de voyage Partance par couple ou personne seule (*incluant 1 protège passeport, 1 étiquette bagage*)
- ✓ Un guide « Mondéos ou Petit Futé » par pochette
- ✓ Une réunion de présentation avant le départ

CE PRIX NE COMPREND PAS

- ✓ L'assurance MULTIRISQUE annulation, bagages, interruption de séjour, pandémie) : 3,5% du montant du voyage.
- ✓ Le supplément pour la chambre individuelle.
- ✓ Les pourboires guide et chauffeur.
- ✓ Les boissons autres que l'eau et le thé ou café.
- ✓ Les dépenses personnelles.

FORMALITÉS ET VACCINATIONS POUR LES RESSORTISSANTS FRANÇAIS

Passeport en cours de validité

INFORMATIONS IMPORTANTES : Depuis le 1er octobre 2021, la carte d'identité n'est plus acceptée pour entrer au Royaume-Uni. Un passeport valide pour toute la durée du séjour est obligatoire et vous devrez le renouveler si la durée de validité n'est pas suffisante.

Mise en place de l'ETA (Electronic Travel Autorisation) dès le 2 avril 2025 !

Un ETA coûte 16£. Il permet de multiples voyages et reste valable pendant deux ans ou jusqu'à la date d'expiration du passeport du titulaire.

Si le passeport expire, alors que l'ETA a été obtenu, il y a moins de 2 ans, alors il faudra refaire une demande.

A noter : tous les voyageurs, enfants et bébés compris, ainsi que les passagers en transit au Royaume-Uni auront besoin d'un ETA.



Comment se procurer l'application UK ETA :

UK ETA peut être obtenu via une application ou en faisant une demande en ligne.

- > Apple Store : <https://apps.apple.com/us/app/uk-eta/id6444912481>
- > Google Play : <https://play.google.com/store/apps/details?id=uk.gov.HomeOffice.ho3>
- > En ligne, pour ceux qui ne peuvent pas utiliser l'application.

Les demandes pourront être effectuées à partir du 5 mars 2025.

- ✓ Les personnes de nationalité étrangère sont priées de contacter les autorités compétentes (consulats, ambassades) afin de connaître et d'appliquer leurs modalités d'entrée et de sortie des territoires.
- ✓ Aucune vaccination obligatoire à ce jour
- ✓ Nous vous prions tout de même de consulter votre médecin traitant ou l'institut Pasteur sur le site web www.pasteur.fr/externe pour connaître les vaccinations obligatoires ou conseillées et pour tout traitement antipaludéen.
- ✓ Conseil utile : avant votre départ, faites scanner vos documents (passeports, n° traveller's chèques...) et envoyez-les sur votre e-mail. En cas de problème (perte, vol...), vous pourrez les imprimer de n'importe quel cybercafé dans le monde.